



# انواع وام های دانشجویی

## وام ویژه دکتری

برای دانشجویان روزانه تمام وقت مقطع دکتری  
\* دانشگاه های دولتی  
\* مراکز وابسته به دستگاه های اجرایی

## وام ضروری

برای دانشجویان روزانه  
\* دانشگاه های دولتی  
\* مراکز وابسته به دستگاه های اجرایی  
\* آموزشکده های فنی و حرفه ای

## وام تحصیلی

برای دانشجویان روزانه  
\* دانشگاه های دولتی  
\* مراکز وابسته به دستگاه های اجرایی  
\* آموزشکده های فنی و حرفه ای

## وام شهریه

دانشجویان نوبت دوم و  
شهریه پرداز

## وام مسکن متاهلی (وديعه)

برای دانشجویان روزانه  
\* دانشگاه های دولتی  
\* مراکز وابسته به دستگاه های اجرایی  
\* آموزشکده های فنی و حرفه ای





جمهوری اسلامی ایران  
وزارت، علوم تحقیقات و فناوری  
صندوق رفاه دانشجویان

# وام تحصیلی

مدارک مورد نیاز:  
(۱) سند تعهد نامه دانشجویی  
(۲) مدارک و مستندات مربوط به دانشجویان خاص  
مندرج در آیین نامه

به دانشجوی مجرد حداقل مبلغ  
۱۵/۰۰۰/۰۰۰ ریال و به دانشجوی  
متاهل با ارائه سند تاهل حداکثر مبلغ  
۲۰/۰۰۰/۰۰۰ ریال تعلق می گیرد.

افزایش ۵۰ درصدی مبلغ وام  
تحصیلی دانشجویان توان خواه  
(ناینا و کم بینا، ناشنوا و کم شنوا،  
معلول جسمی و حرکتی) در  
صورت ارائه مدارک.

افزایش ۵۰ درصدی مبلغ وام تحصیلی  
دانشجوی متاهل زن دارای فرزند که  
به علت شهادت، فوت، متارکه و یا از  
کارافتادگی همسر، سرپرستی فرزند یا  
فرزندان خود را بر عهده دارد، با  
ارائه مدارک و مستندات لازم.

افزایش ۵۰ درصدی مبلغ وام  
تحصیلی دانشجویان برتر، ممتاز،  
مبتکر و نمونه کشوری با ارائه  
مدارک و مستندات لازم.

افزایش ۵۰ درصدی مبلغ وام  
تحصیلی دانشجویان تحت پوشش  
کمیته امداد امام خمینی(ره) و  
سازمان بهزیستی کشور با ارائه  
مدارک و مستندات لازم.

افزایش ۵۰ درصدی مبلغ وام تحصیلی  
دانشجویان مجرد ساکن در خوابگاه  
های غیردولتی مورد تأیید شورای  
نظارت و ارزیابی خوابگاه های  
غیردولتی با ارائه مدارک و مستندات  
لازم.



[www.swf.ir](http://www.swf.ir)  
[bp.swf.ir](http://bp.swf.ir)



سایت صندوق رفاه دانشجویان : [www.swf.ir](http://www.swf.ir)

پورتال دانشجویی صندوق رفاه : [bp.swf.ir](http://bp.swf.ir)



جمهوری اسلامی ایران  
وزارت، علوم تحقیقات و فناوری  
صندوق رفاه دانشجویان

## وام ضروری

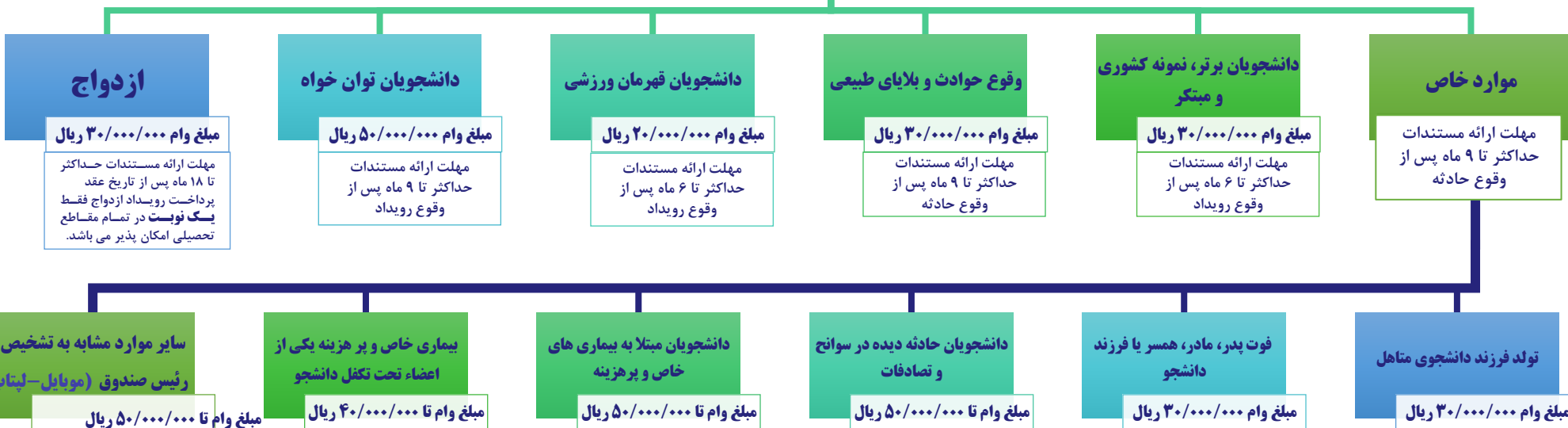


### مدارک مورد نیاز:

(۱) سند تعهد نامه دانشجویی

(۲) مدارک و مستندات مربوط به هر رویداد، مندرج در آیین نامه پرداخت و بازپرداخت وام های دانشجویی

## انواع رویدادهای وام ضروری



# وام مسکن متاهلی (ودیه)



سایت صندوق رفاه دانشجویان: [www.swf.ir](http://www.swf.ir)

پورتال دانشجویی صندوق رفاه: [bp.swf.ir](http://bp.swf.ir)

یک بار پرداخت در طول هر مقطع تحصیلی

۱۵۰/۰۰۰/۰۰۰ ریال  
سایر شهر ها

۲۰۰/۰۰۰/۰۰۰ ریال  
کلان شهر ها

اصفهان- اهواز- تبریز- شیراز- مشهد- کرج-  
قم- کرمانشاه

۲۵۰/۰۰۰/۰۰۰ ریال  
شهر تهران

## شرایط اجاره نامه

اجاره نامه می بایست به نام دانشجو و یا  
همسرش و یا هر دو ایشان باشد.

اجاره نامه از لحاظ مکانی می بایست در شهر  
محل تحصیل یا محل سکونت دانشجو باشد.

اجاره نامه رسمی می بایست دارای کد رهگیری  
از دفاتر مشاورین املاک مجاز باشد.

۱) مدت زمان اجاره نامه می بایست در نیمسالی که دانشجو تقاضای وام می نماید اعتبار داشته باشد.

۲) دانشجو پس از فارغ التحصیلی باید مطابق قوانین، مبلغ وام را به صورت یکجا پرداخت نماید.

۳) در صورتی که زوجین دانشجو باشند، فقط یکی از آنها می تواند از وام مسکن متاهلی بهره مند گردد.

۴) وام مسکن متاهلی به دانشجویی که آخرین نیمسال تحصیلی مجاز خود را می گذراند، تعلق نمی گیرد.

۵) دانشجوی متأهل ساکن در خوابگاه های دانشجویی دانشگاه های دولتی و یا غیردولتی، هم زمان مجاز به استفاده از وام مسکن متاهلی نمی باشد.

۶) دانشجوی متأهل زن دارای فرزند که به علت شهادت، فوت، متارکه و یا از کارافتادگی همسر سرپرستی فرزند یا فرزندان خود را بر عهده دارد با ارائه مدارک و مستندات قانونی می تواند از این وام بهره مند گردد.

مدارک مورد نیاز: سند تعهد نامه دانشجویی و اجاره نامه رسمی دارای کد رهگیری.

نکات  
مهم

# وام شهری

ویژه دانشجویان دوره های نوبت دوم دانشگاه های دولتی، مراکز وابسته به دستگاه های اجرایی و آموزشگاه های فنی حرفه ای و دانشگاه های پیام نور، جامع علمی کاربردی، غیردولتی - غیرانتفاعی و آزاد اسلامی

**کاردانی، کارشناسی  
پیوسته و ناپیوسته**  
**۱۰/۰۰۰/۰۰۰ ریال**

۱

پرداخت وام شهریه به دانشجویان شهریه پرداز  
شاغل، دوره مجازی و دانشجویان مقاطع تحصیلات  
تکمیلی انتقالی از خارج به داخل کشور در صورت  
وجود اعتبار امکان پذیر است.

۲

دانشجویانی که مطابق ضوابط و مقررات کشوری از پرداخت  
تمام یا بخشی از هزینه های تحصیل معاف هستند، مشمول  
دریافت وام شهریه نمی باشند.

۳

پرداخت وام به دانشجویان دوره های پردیس در  
صورت وجود اعتبار مازاد و موافقت صندوق رفاه  
امکان پذیر است.

سلف وام  
(در هر نیمسال)

**دکترای تخصصی  
ناپیوسته**  
**۵۰/۰۰۰/۰۰۰ ریال**

**کارشناسی ارشد پیوسته و  
ناپیوسته، دکترای حرفه ای  
و دکتری پیوسته**  
**۲۰/۰۰۰/۰۰۰ ریال**